

TRAFO SPK 005.....

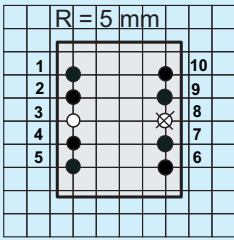
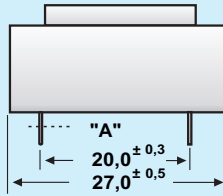
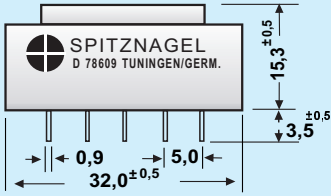
Baugröße / Size : EI 30 / 5

Nennleistung
Power Rating

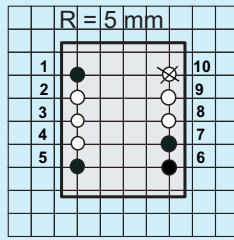
0,50 VA

Kurzschlussfest
Zweikammer Wicklung
Vakuumvergossen
Prüfzeichen:
VDE 0570 EN 61 558

Short Circuit Proof
Split Bobin
Potted under Vacuum
Approvals:



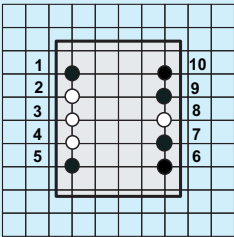
Layout 30D



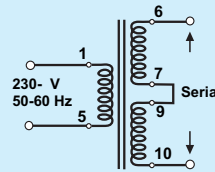
Layout 30F



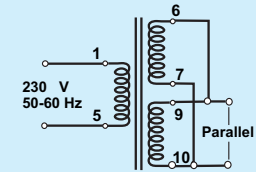
● Pin Anschluß Connected
⊗ Pin blind No Connected
○ Kein Pin No Pin
Ansicht : Layout :
Bauteilseite Top View



Layout 30B



30B



30B

Technische Änderungen vorbehalten !

Artikel Nr. Part Number	Primär Primary		Sekundär 1 Secondary 1			Sekundär 2 Secondary 2			Layout Bild Figure	Prüfzeichen Approvals			
	50-60Hz Volt	PIN	Nenn Rated Volt	Leerlauf No Load Volt	Nenn Rated mA	Nenn Rated Volt	Leerlauf No Load Volt	Nenn Rated mA		VDE nur 0,45 VA	UL 1585	CSA	CE
00504	230	1 - 5	4,0	6,0	125				30E	ja			ja
00506	230	1 - 5	6,0	8,9	83				30E	ja			ja
00508	230	1 - 5	8,0	11,9	63				30E	ja			ja
00509	230	1 - 5	9,0	13,4	56				30E	ja			ja
00512	230	1 - 5	12,0	17,9	42				30E	ja			ja
00515	230	1 - 5	15,0	22,4	33				30E	ja			ja
00518	230	1 - 5	18,0	26,8	28				30E	ja			ja
00524	230	1 - 5	24,0	35,8	21				30E	ja			ja
0050606	230	1 - 5	6,0	8,9	42	6,0	8,9	42	30B	ja			ja
0050808	230	1 - 5	8,0	11,9	31	8,0	11,9	31	30B	ja			ja
0050909	230	1 - 5	9,0	13,4	28	9,0	13,4	28	30B	ja			ja
0051212	230	1 - 5	12,0	17,9	21	12,0	17,9	21	30B	ja			ja
0051515	230	1 - 5	15,0	22,4	17	15,0	22,4	17	30B				ja
0051818	230	1 - 5	18,0	26,8	14	18,0	26,8	14	30B				ja
0052424	230	1 - 5	24,0	35,8	10	24,0	35,8	10	30B				ja
0050600-10000	115	1 - 5	6,0	8,9	100				30E	ja			ja
0050900-10000	115	1 - 5	9,0	13,4	56				30E	ja			ja
0051200-10000	115	1 - 5	12,0	17,9	42				30E	ja		ja	ja