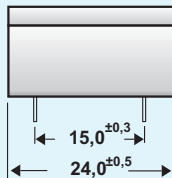
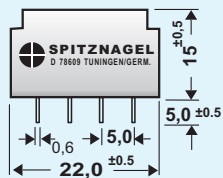


# TRAFO SPK 003.....

Baugröße / Size : EI 20 / 7

Nennleistung  
Power Rating

0,35 VA

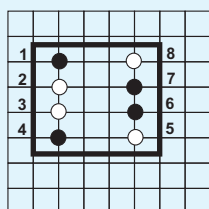


Kurzschlussfest  
Zweikammer Wicklung  
Vakuumvergossen  
Prüfzeichen:

Short Circuit Proof  
Split Bobin  
Potted under Vacuum  
Approvals:

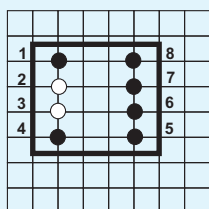
VDE 0570, EN 61558 UL - CSA 1585 Class2 und Class3 (File 120 326)

Ansicht :  
Bauteilseite

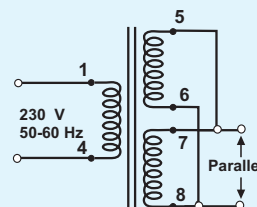
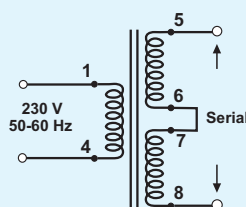


Layout 20A

Layout :  
Top View



Layout 20B



- Pin Anschluß *Connected*
- ⊗ Pin blind *No Connected*
- Kein Pin *No Pin*

Technische Änderungen vorbehalten !

Artikel Nr. Part Number	Primär Primary		Sekundär 1 Secondary 1			Sekundär 2 Secondary 2			Layout Bild Figure	Prüfzeichen Approvals			
	50-60Hz	PIN	Nenn Rated Volt	Leerlauf No Load Volt	Nenn Rated mA	Nenn Rated Volt	Leerlauf No Load Volt	Nenn Rated mA		VDE	UL 1585	CSA	CE
00304	230	1 - 4	4,0	7,2	88				20A	ja	ja	ja	ja
00306	230	1 - 4	6,0	10,8	58				20A	ja	ja	ja	ja
00309	230	1 - 4	9,0	16,2	39				20A	ja	ja	ja	ja
00312	230	1 - 4	12,0	21,6	29				20A	ja	ja	ja	ja
00315	230	1 - 4	15,0	27,0	23				20A	ja	ja		ja
00318	230	1 - 4	18,0	32,4	19				20A	ja	ja		ja
00324	230	1 - 4	24,0	43,2	15				20A	ja	ja		ja
00304-10000	115	1 - 4	4,0	7,2	88				20A	ja	ja	ja	ja
00306-10000	115	1 - 4	6,0	10,8	58				20A	ja	ja	ja	ja
00309-10000	115	1 - 4	9,0	16,2	39				20A	ja	ja	ja	ja
00312-10000	115	1 - 4	12,0	21,6	29				20A	ja	ja	ja	ja
00315-10000	115	1 - 4	15,0	27,0	23				20A	ja	ja		ja
00318-10000	115	1 - 4	18,0	32,4	19				20A	ja	ja		ja
00324-10000	115	1 - 4	24,0	43,2	15				20A	ja	ja		ja
0030404	230	1 - 4	4,0	7,2	43	4,0	7,2	43	20B				ja
0030606	230	1 - 4	6,0	10,8	29	6,0	10,8	29	20B				ja
0030909	230	1 - 4	9,0	16,2	19	9,0	16,2	19	20B				ja
0031212	230	1 - 4	12,0	21,6	15	12,0	21,6	15	20B				ja
0031515	230	1 - 4	15,0	27,0	12	15,0	27,0	12	20B				ja
0031818	230	1 - 4	18,0	32,4	10	18,0	32,4	10	20B				ja
0032424	230	1 - 4	24,0	43,2	7	24,0	43,2	7	20B				ja